



HME PRO 850 – BEZPRZEWODOWY SYSTEM INTERKOMOWY

KARTA KATALOGOWA

Zaprojektowany dla profesjonalistów, PRO850 zapewnia wszystko, czego potrzebujesz dla czystej i niezawodnej komunikacji. Zakres częstotliwości UHF i prosty sposób rozbudowy o dodatkowych użytkowników. Konfiguracja systemu pod specyficzne wymagania jest b.łatwa przy użyciu dołączonego oprogramowania lub z użyciem ekranu LCD stacji bazowej. Opcjonalne oprogramowanie umożliwia obsługę beltpacków z palmtopów PDA.

STACJA BAZOWA BS 850



System automatycznego skanowania częstotliwości dokonuje wyboru wolnych od intermodulacji i zakłóceń pasm.

Zakres dostępnych pasm zawiera się w przedziale od 470 do 740 MHz.

System udostępnia 720 częstotliwości o szerokości pasma 18 MHz w krokach 25 MHz.

Wybrane częstotliwości mogą być zapamiętywane w presetach.

Dostarczona baza obejmuje pasmo 2/A od 506 do 524 na nadawanie i 650 do 668 na odbiór.

Beltpacki, oczywiście, odpowiednio przeciwnie.

Stacja umożliwia użycie do 16 beltpacków, z których 4 mogą pracować jednocześnie w systemie duplex. System umożliwia jednoczesne użycie do 3 stacji bazowych (do 12 beltpacków duplex).

Ekran LCD i manipulatory nawigacyjne pozwalają na wygodne konfigurowanie i sprawdzanie stanu systemu, a dołączone oprogramowanie na PC umożliwia zarządzanie nim z poziomu komputera dołączonego poprzez port RS232.

Cyfrowo miksowane źródła mogą być wysyłane na wyjścia. Ich kombinacje mogą być zapamiętywane w presetach dostosowanych do różnych przedstawień.

Baza posiada 2 wejścia, które mogą być użyte jako 2. lub 4.druty.

System umożliwia komunikację w dwóch niezależnych kanałach (A i B).

Dodatkowe wejście i wyjście AUX tworzą trzeci kanał audio.

System jest kompatybilny z systemami ClearCom (Party Line) i Telex RTS.

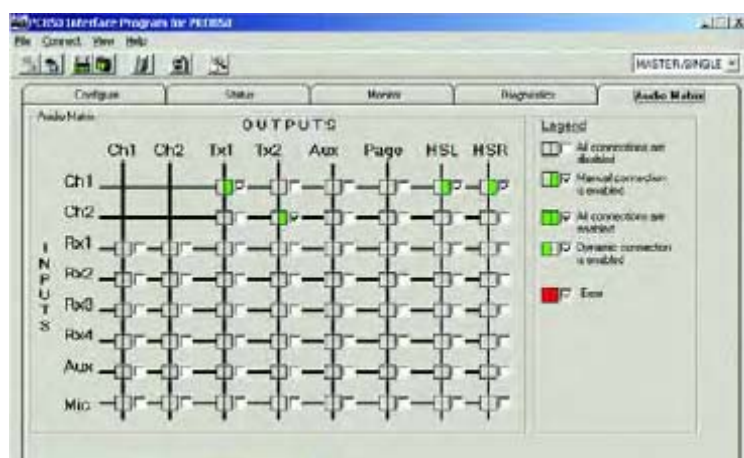
Baza umożliwia zdalne blokowanie/odblokowanie beltpacków.

BELTPACK BP 850

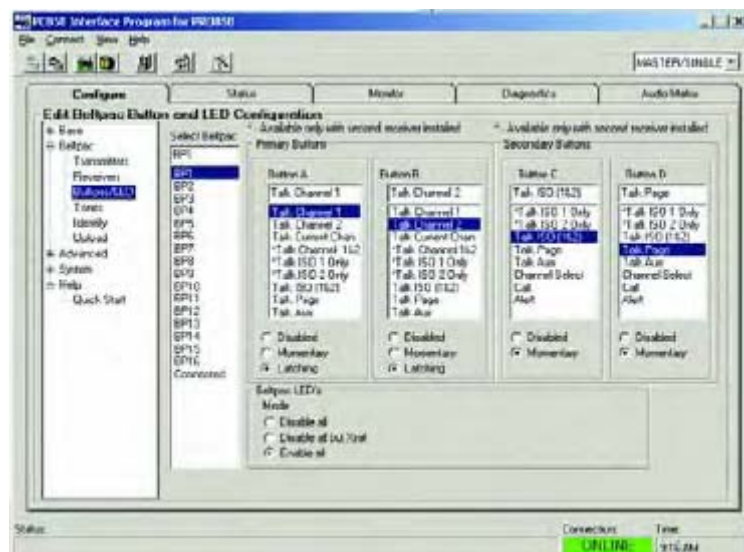


Stacja bazowa automatycznie konfiguruje ustawienia beltpacków pod kątem optymalizacji poboru prądu. Moc nadajników w beltpackach jest ustawiana na 4 poziomach. Beltpacki posiadają regulatory głośności odbioru. MASTER i AUX mogą być chwilowo mutowane z zachowaniem ustawionego poprzednio poziomu odsłuchu. Alert niskiego poziomu baterii informuje użytkownika przez słuchawkę i w stacji bazowej. Funkcja alokacji pasma umożliwia pracę kilku beltpacków na tej samej częstotliwości. Następuje wówczas blokowanie innych beltpacków, gdy jeden z nich nadaje. Regulacje na beltpackach są konfigurowalne dla różnych zastosowań. Np. 2 przyciski TALK (MOW) można ustawić na PTT (PUSH-TO-TALK – naciśnij, by mówić) na funkcję „naciśnij, by uaktywnić”, na połączenie z systemem Party Line, alert lub funkcję „Wywołaj”. Beltpack rozpoznaje typ mikrofonu i dostosowuje wzmocnienie preampa. Możliwa jest praca w 2 kanałach audio. Wyświetlacze na beltpackach można ściemnić.

OPROGRAMOWANIE



Oprogramowanie PC850 ułatwia konfigurację systemu z poziomu komputera PC. Zawiera funkcję HELP, która „prowadzi” użytkownika poprzez całą konfigurację. Konfigurację można wykonywać na systemie dołączonym „on-line” lub off-line – do późniejszego „załadowania” do pamięci bazy. Program obsługuje zarówno bazę, jak i beltpacki.



DANE TECHNICZNE

1. Właściwości użytkowe systemu:

- 1.1 Dwa wewnętrzne kanały łączności (A i B),
- 1.2 Praca trybie full-duplex,
- 1.3 Możliwość połączenia stacji bazowej do interkomu przewodowego,
- 1.4 Możliwość linkowania do 3 stacji bazowych w celu zwiększenia ilości obsługiwanych bezprzewodowych beltpack'ów do 12 szt.,
- 1.5 Sygnalizacja świetlna zgłoszenia,
- 1.6 Możliwość jednoczesnego odbierania jednego kanału i nadawania na drugim,
- 1.7 Funkcja „zlecenia na scenę”
- 1.8 Skanowanie dostępnych (niezakłóconych) częstotliwości pracy,

2. Parametry techniczne systemu:

- 2.1 Praca w zakresie częstotliwości od 470 MHz – 740 MHz,
- 2.2 Modulacja: FM
- 2.3 Ilość dostępnych częstotliwości min.: 720
- 2.4 Pasma przenoszenia: 50 Hz – 10 kHz,
- 2.5 Dynamika: do 95 dB,
- 2.6 Tłumienie sygnałów lustrzanych: do 70 dB,
- 2.7 Zniekształcenia: <1%,
- 2.8 Stabilność częstotliwości: 10 ppm

3. Stacja bazowa - właściwości i parametry:

- 3.1 Obsługa do czterech „beltpacków” dla jednej stacji ,
- 3.2 Kontrola funkcji systemu dla poszczególnych użytkowników z poziomu stacji bazowej,
- 3.3 Podświetlany ekran LCD pozwalający zarządzać funkcjami urządzenia,
- 3.4 Moc wyjściowa w.cz. regulowana od 1mW – 240mW,
- 3.5 Wejście i wyjście AUX w standardzie XLR,
- 3.6 Wejścia i wyjścia interkomowe w standardzie XLR,
- 3.7 Regulowane poziomy wejściowe i wyjściowe dla wszystkich wejść i wyjść,
- 3.8 Wejście dla słuchawki z mikrofonem na przednim panelu,
- 3.9 Obudowa typu RACK, o wysokości 1U,
- 3.10 Dołączony zasilacz: 100V - 240V, 50-60 Hz
- 3.11 Zasilanie 100 - 240 VAC lub 12 - 14 VDC
- 3.12 Zakres temperatur od 0 do 50 stopni C
- 3.13 Port PC RS232; 38400 b/sek
- 3.14 Dewiacja: 50 kHz
- 3.15 Szerokość zajętego pasma: 190 kHz maksimum
- 3.16 THD + N: lepsze od wymagań FCC
- 3.17 Czułość odbiornika: 1 uV dla 20 dB SINAD
- 3.18 Squelch – regulowany do 90 dB

4. Beltpack – właściwości i parametry:

- 4.1 Możliwość wyboru pracy na jednym z dwóch kanałów A i B lub ich kombinacji,
- 4.2 Zasilanie: baterie alkaliczne typu AA,
- 4.3 Minimalny czas pracy na zestawie baterii: do 18 godz. na 6 bateriach 2100 mA·h
- 4.4 Obudowa: wysokoudarowy ABS, odporna na uszkodzenia,
- 4.5 Wymiary: 11 cm x 14 cm x 5,8 cm (szer. x wys. x gł.),
- 4.6 Ciężar: 0,45 kg z bateriami
- 4.7 Moc wyjściowa w.cz. max. 100mW,
- 4.8 Funkcja redukcji mocy nadajnika w przypadku zmniejszania dystansu do stacji bazowej,
- 4.9 Uchwyt „na pasek”
- 4.10 Wbudowany regulator głośności,
- 4.11 Interfejs IrDA do palmtopa PDA

